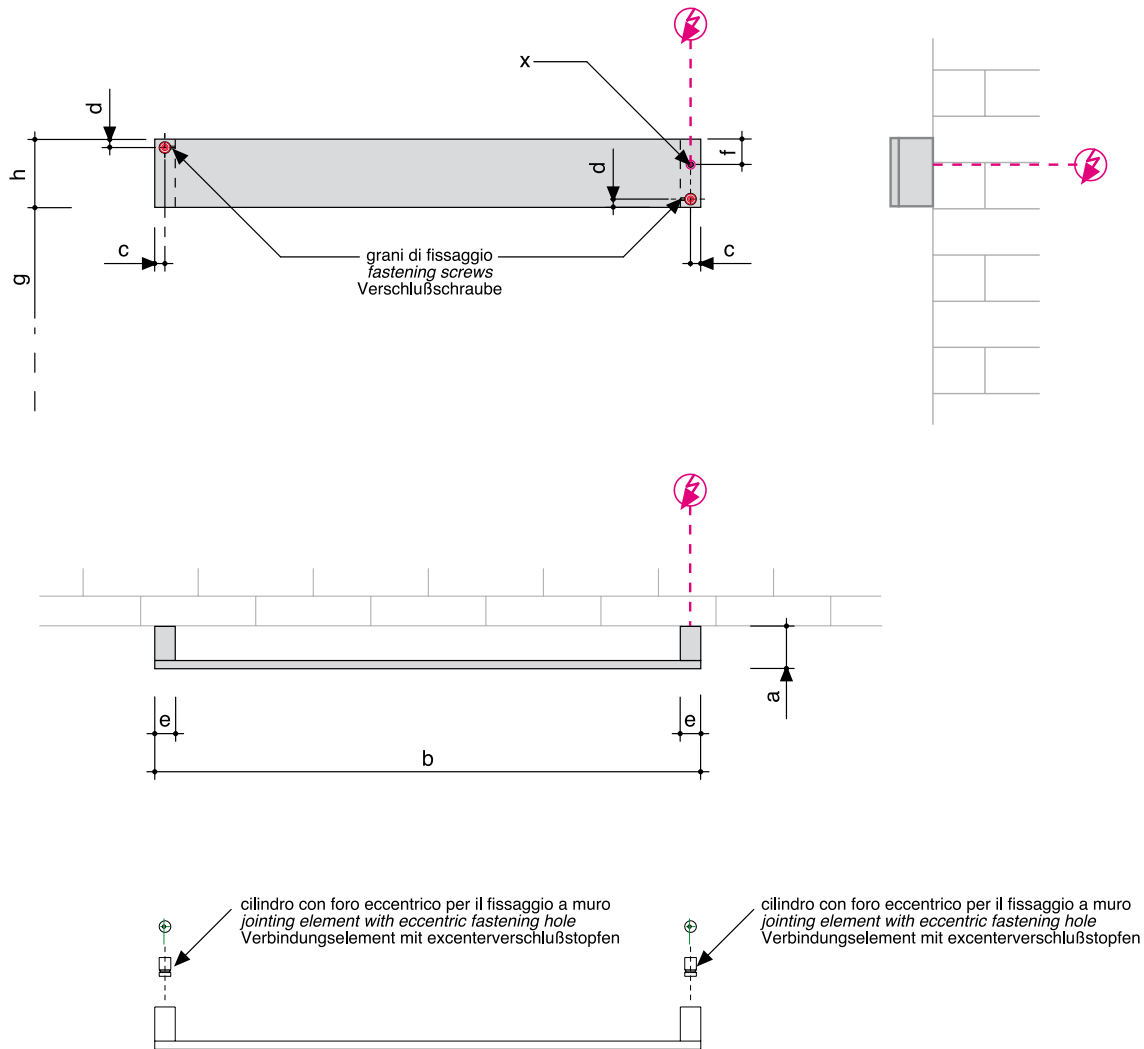


# towel bar



$h \times b$ (cm)	<b>Qs</b> resa termica thermal yield Leistung $\Delta t$ 50°C (watt)	<b>Q</b> potenza elettrica electrical power Elektrisch (watt)	peso a vuoto weight - empty Nettogewicht (Kg)	volume d'acqua water volume Wasserinhalt (dm <sup>3</sup> )	$a$ (cm)	$c$ (cm)	$d$ (cm)	$e$ (cm)	$f$ (cm)
<b>10x80</b>	-	90	3,28	-	6,2	1,5	1,2	3,0	3,7
<b>10x120</b>	-	120	4,52	-	6,2	1,5	1,2	3,0	3,7

**x** = posizione ingresso a muro del cavo (per versione elettrica)  
*electrical wire wall entry position (for electric version)*  
 Wandauslass für Elektroanschluß (für Elektro Ausführung)

**g** = altezza da terra facoltativa (minimo 10 cm)  
*optional height from the floor (min. 10 cm)*  
 Optionale Höhe vom Fertigfußboden ( min.10cm )