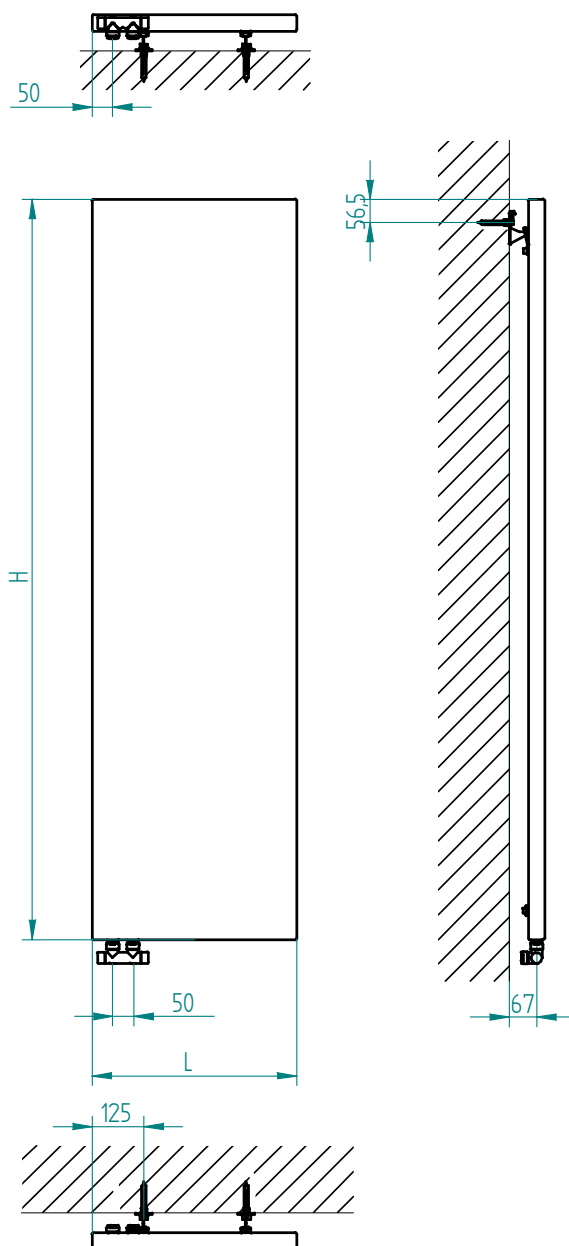
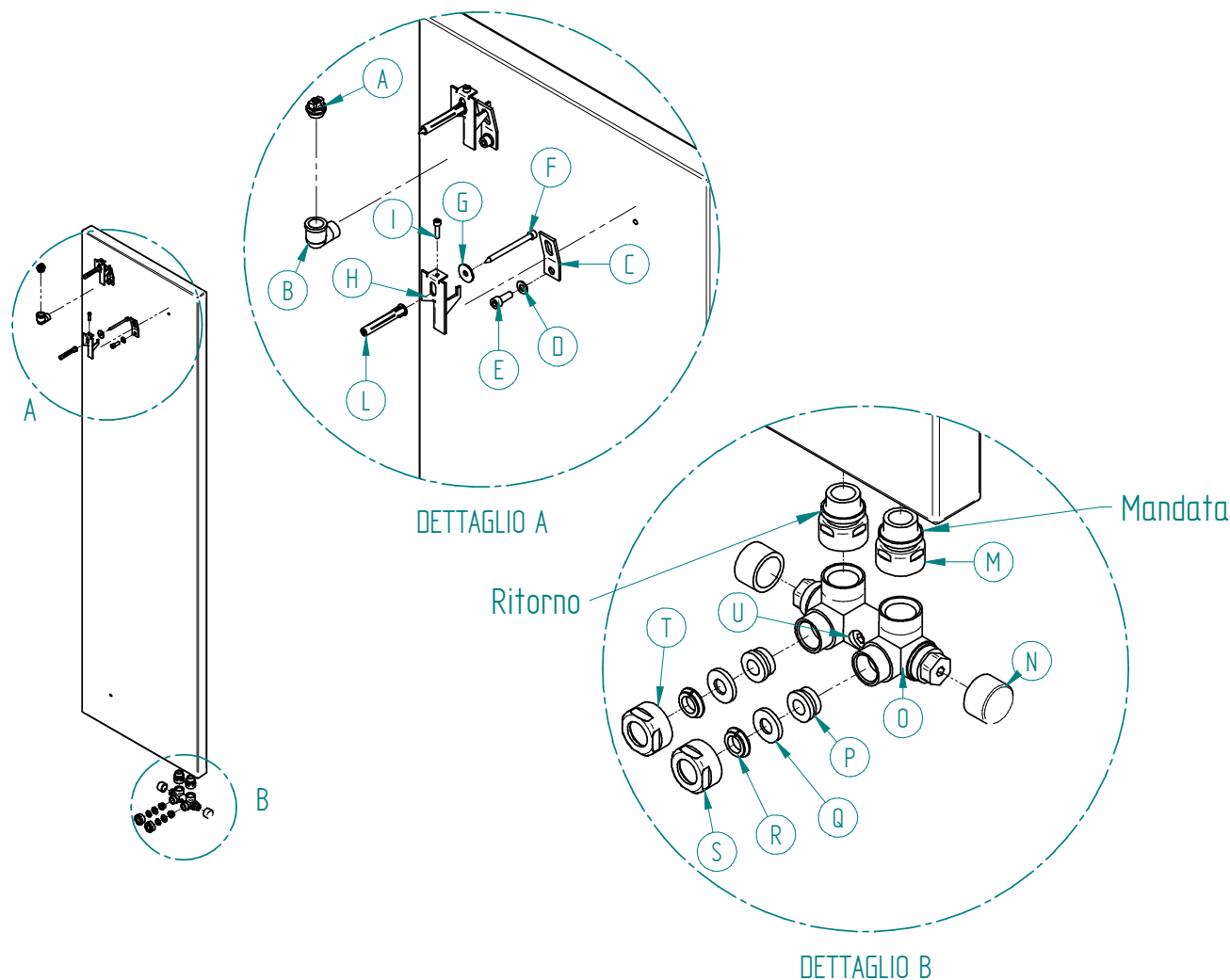


## Modello Atene



**Pressione di Test:** 10 bar  
**Pressione di Lavoro:** 3 bar  
**Massima temperatura di Lavoro:** 95 °C  
**Conessioni:** G 1/2

Modello	L [mm]	H [mm]	I [mm]	Peso [Kg]	Volume [l]	W ΔT=50°C
<b>Atene 60</b>	600	2000	50	70	6,5	1400
<b>Atene 50</b>	500	1800	50	58	5,4	1100



## Procedura di installazione:

Assicurarsi che la parete sia adeguatamente resistente per sopportare il peso del radiatore, fare attenzione a non forare altro che non sia la parete e assicurarsi che non passi nessun tubo o cavo nella posizione che si intende forare.

Eeguire, quindi, 2 fori di diametro 10mm e profondità 70mm nel muro (per il loro posizionamento consultare le quote dei disegni precedenti); inserire nei fori i tasselli in plastica (L). Fissare la mensola (H) con la vite autofilettante (F) nel tassello in plastica (L) interponendo la rondella (G) tra la vite e la mensola.

Fissare i supporti (C) al radiatore mediante la vite M8 x 20 (E) interponendo la rondella (D) tra la vite e il supporto.

Inserire il raccordo ad L (B) nel foro da 1/2 posteriore dell'Atene. Avvitare su questo lo sfiatino (A).

Attaccare i codoli (M) al radiatore. Avvitare a questi il corpo valvola (O); inserire nella parte posteriore della valvola i gommini di tenuta (P); applicare su questi il piastrino (Q). Inserire sul tubo uscente dalla parete degli stringitubo (S, T) e l'anello di ancoraggio (R). Serrare solo lo stringitubo (S), relativo al condotto di mandata del corpo valvola (O), lasciando la stringitubo (T) svitato. Aprire la valvola di mandata e il detentore facendo defluire l'acqua all'interno del radiatore. Quando si ha una fuoriuscita di sola acqua dal dado stringitubo (T) relativo al detentore occorre chiuderlo e serrarlo. Assicurarsi che la valvola di by-pass, regolata dalla vite (U), sia chiusa (posizione della vite in verticale).

Avvitare i gusci (N) sul corpo valvola (O).

Una volta caricato aprire la valvola in corrispondenza della tubatura di ritorno.

Controllare che il radiatore sia perpendicolare al terreno. Se non lo fosse agire sulle viti (I) delle mensole.

Alla prima messa in funzione del radiatore, agire, quando questo è caldo, sullo sfiatino per far fuoriuscire l'eventuale aria presente all'interno.